

AI搭載の最新3.0テスラMRI装置を導入

地域の患者様により高度な医療を安全に提供するために、最新型3.0テスラMRIを導入しました。

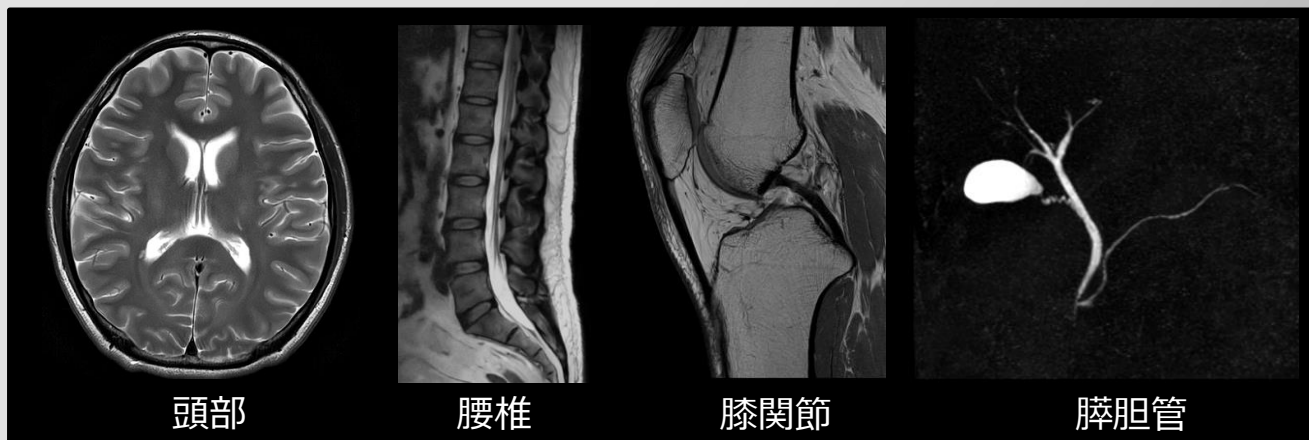


Vantage Galan 3T / Focus Edition

世界初ディープラーニング（AI）技術を搭載し、3.0テスラ装置の中でも高画質 & 短時間検査に対応しており、患者様にやさしい検査環境、様々な診断ニーズに対応する最新のMRIシステムです。

患者様が入る開口径も71cmと広く、患者様に優しい検査環境を実現しています。

詳しい検査内容は、医師またはスタッフまでお気軽にお尋ねください。



頭部

腰椎

膝関節

膵胆管

医療法人誠和会 和田病院